



Bundesministerium
für Bildung, Familie, Senioren,
Frauen und Jugend



CD-Manual

Kultur macht stark. Bündnisse für Bildung (2023 – 2027)

Inhalt

Die Absendermarke

Größe und Positionierung der Absendermarke

Seite 3

Seite 5

Die Silhouetten

Übersicht aller vorhandenen Personen-Silhouetten

Übersicht aller vorhandenen Objekt-Silhouetten

Silhouettengruppen

Seite 6

Seite 7

Seite 7

Seite 8

Das Layout

Seite 10

Farben und Hintergrund

Seite 11

Schrift und Text

Seite 11

Anwendungsbeispiele im Printbereich

Seite 12

Anwendungsbeispiele im Digitalbereich

Seite 13

Die Absendermarke

Die Absendermarke besteht aus der „Kultur macht stark“-Wortmarke und dem Logo des Bundesministeriums für Bildung, Familie, Senioren, Frauen und Jugend. Dabei steht die „Kultur macht stark“-Wortmarke immer vor dem Ministeriumslogo. Die Absendermarke gibt es in zwei unterschiedlichen Versionen – einmal mit und einmal ohne Silhouetten – und kann je nach Wunsch eingesetzt werden.

Version 1: Die Absendermarke im Quer- und Hochformat – beide Logos sind immer zusammen abzubilden:



Die Absendermarke ist verbindlich zu verwenden bei allen Veröffentlichungen im Zusammenhang mit dem Programm „Kultur macht stark. Bündnisse für Bildung“. Dies gilt für alle Arten von Print- und Online-medien z. B. (Flyer, Plakate, Broschüren, Websites und Social-Media-Posts), sowohl für Programmpartner (Förderer und Initiativen) als auch für lokale Akteure.

Version 2: Die Absendermarke steht außerdem in drei Formaten in Kombination mit den Silhouetten zur Verfügung:

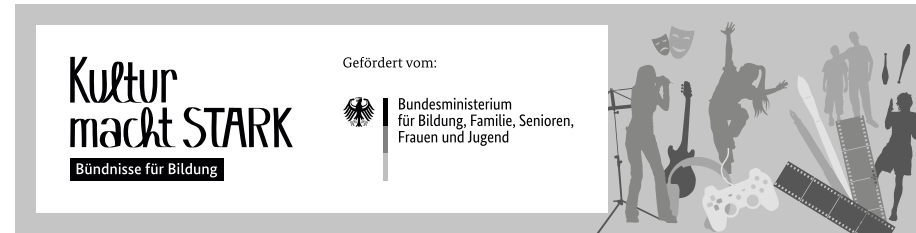


Als Sonderformat mit 1200 × 630 px steht ein Facebook-Banner zur Verfügung:



Die Absendermarke

Die Absendermarken können auch als Schwarz-Weiß-Varianten eingesetzt werden:

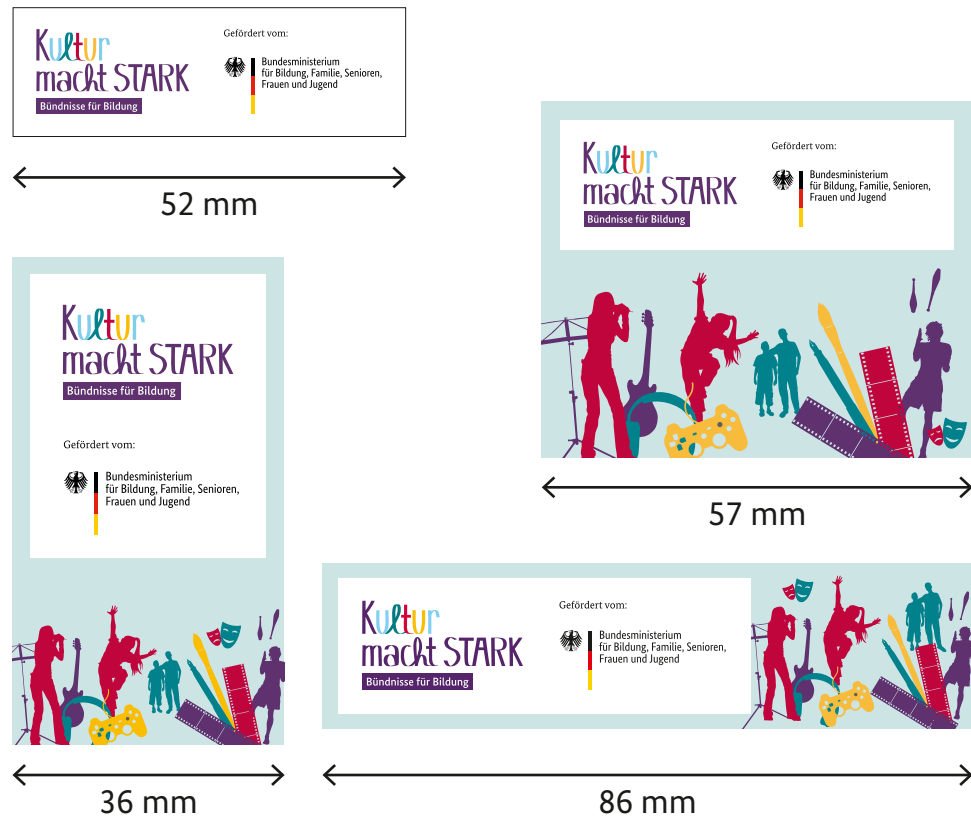


Größe und Positionierung der Absendermarke

Die Absendermarke steht immer auf weißem Hintergrund, dabei ist mindestens die rechts abgebildete Schutzzone einzuhalten. Die unten angegebenen Mindestgrößen sind wegen der optimalen Lesbarkeit einzuhalten. Auf S. 12 und 13 finden sich einige Beispiele zum Einsatz der Absendermarke.

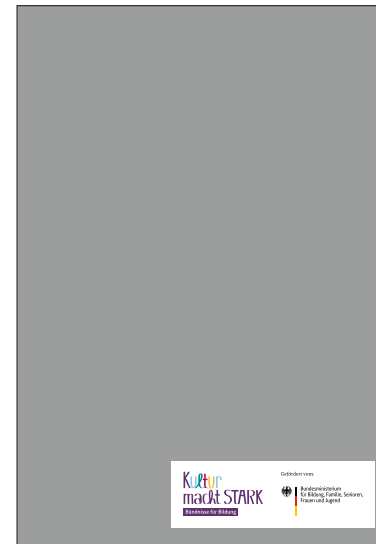
Größe

Mindestgröße der Absendermarke sowie der erweiterten Absendermarken:

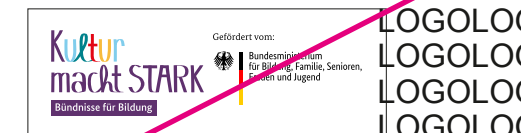
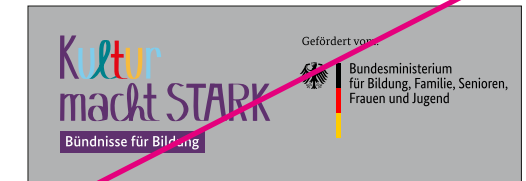


Positionierung

Das geht:



Das geht nicht:

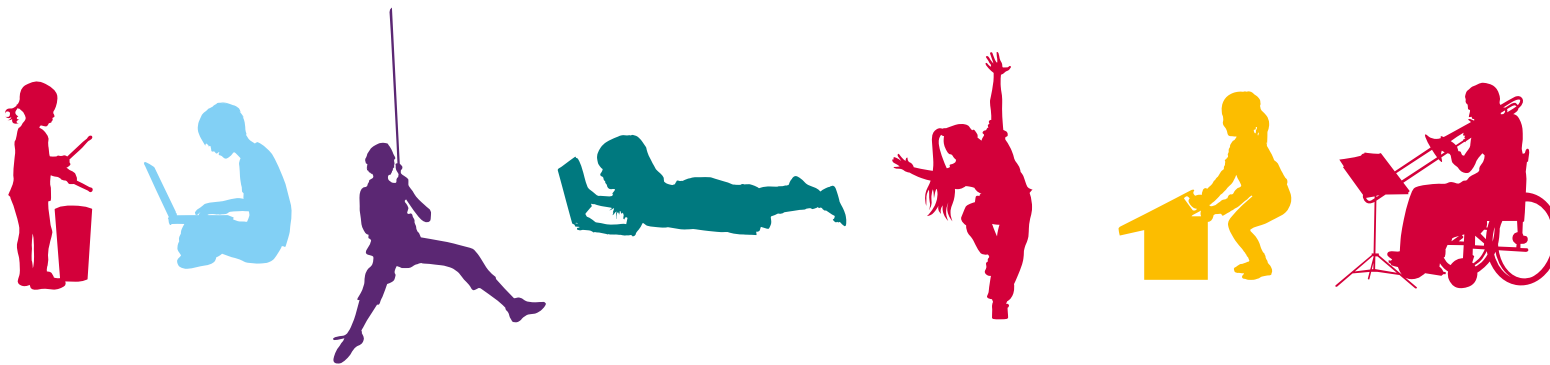


Die Silhouetten

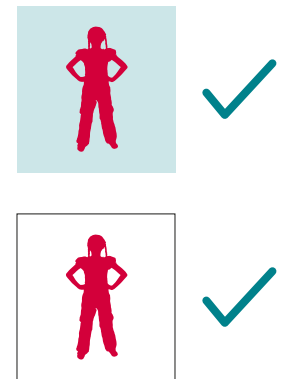
Die Silhouetten stehen als Einzelsilhouetten oder in thematischen Gruppen als EPS-Datei oder im PNG-Format zur Verfügung und können in frei wählbaren Kombinationen oder einzeln eingesetzt werden. Sie stehen immer auf dem auf S. 11 definierten Hintergrund oder in

Ausnahmenfällen auf weißem Hintergrund. Die Farben sind in dem auf S. 11 definierten Spektrum frei wählbar. Die Silhouetten können einzeln, im Anschnitt oder überlappend gesetzt werden. Die Silhouetten sind spiegelbar. Beispiele für die Anwendung finden sich auf S. 12 und 13.

Beispiele für Personen-Silhouetten:



Das geht:



Beispiele für Objekt-Silhouetten:



Das geht nicht:



Übersicht aller vorhandenen Personen-Silhouetten:



Übersicht aller vorhandenen Objekt-Silhouetten:



Silhouettengruppen

Thematisch sortierte Silhouettengruppen stehen ebenfalls zur Verfügung. Diese stehen entweder auf dem auf S. 11 definierten Hintergrund oder in Ausnahmefällen auf weißem Hintergrund. Die Gruppen können wie auch die Einzelsilhouetten in dem auf S. 11 definierten Spektrum individuell eingefärbt und um weitere Silhouetten ergänzt werden. Sie liegen im EPS-Format oder als PNGs vor.



Personen



Musik & Tanz



Theater & Film

Silhouettengruppen



Digitalisierung



Lesen & Schreiben



Spielen & Entdecken



Malen & Gestalten

Das Layout

Neben den Silhouetten können farbig gefüllte Kreise als alternative Gestaltungselemente Layouts ergänzen oder Silhouetten ersetzen. Sie können für Veranstaltungs- oder Informationsmedien genutzt werden, bei denen die Silhouetten gestalterisch nicht passen.

Des Weiteren ist es möglich die Silhouetten mit den alternativen Gestaltungselementen zu kombinieren. Bei der Gestaltung der Layouts sollten an zentralen Stellen wie Schriftmarkierungen nicht mehr als drei Farben aus dem KMS-Spektrum verwendet werden.



Farben und Hintergrund

Silhouetten und Kreise

Die Silhouetten und Kreise können in folgenden Farben individuell eingefärbt werden:



CMYK 80|100|20|0
HEX #5f316e



CMYK 50|0|0|0
HEX #80cdec



CMYK 0|28|100|0
HEX #f7bb3d

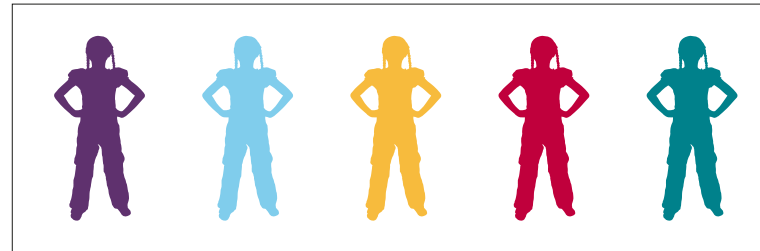


CMYK 0|100|65|10
HEX #c0003c



CMYK 100|0|40|30
HEX #00818b

Das geht:



Das geht nicht:



Schrift und Text

Die Schriftart kann frei gewählt werden. Fließtexte und Überschriften sind grundsätzlich in schwarz zu setzen. Steht der Text auf einem farbigen Hintergrund, so kann die Schriftfarbe weiß sein. Dabei ist stets sicherzustellen, dass Fließtexte und Überschriften so gesetzt werden, dass die Lesbarkeit gewährleistet ist (ausreichend Kontrast zwischen Schrift und Hintergrund).

Das geht:

Text



Das geht nicht:

Text



Text



Text



Text



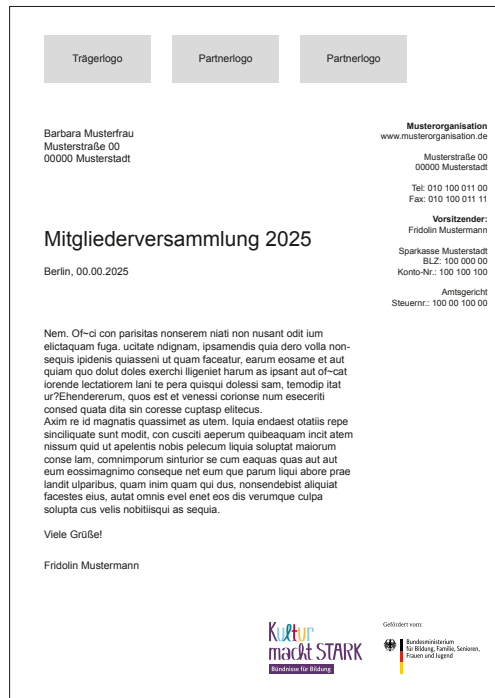
Hintergrund

Für ein einheitliches Erscheinungsbild der Bündnisse für Bildung soll mit den hier abgebildeten Farbverläufen als Hintergrund gearbeitet werden. Diese können beispielsweise für Plakate, Postkarten oder Social-Media Posts verwendet werden. In Ausnahmefällen kann mit einem weißen Hintergrund oder einer der unter Silhouetten aufgeführten Farben als Hintergrund gearbeitet werden.

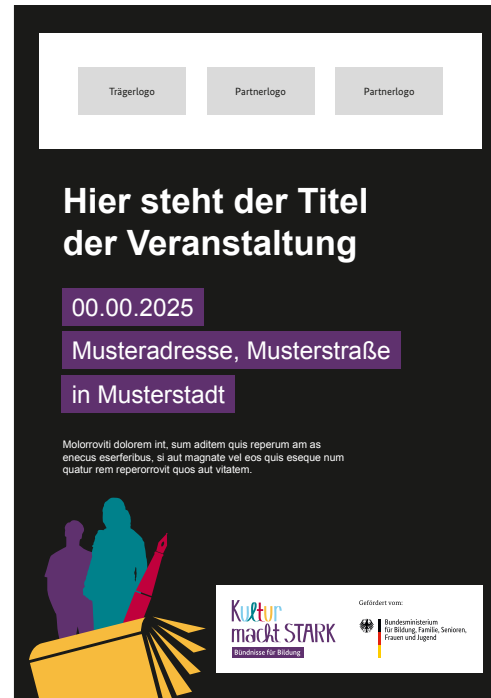
Petrol (20 %)
CMYK 100|0|40|30

Verlauf von Petrol
CMYK 100|0|40|30 (100 %) →
CMYK 100|0|40|30 (20 %)

Anwendungsbeispiele im Printbereich



In Briefen eignet sich die Absendermarke ohne Silhouette am besten.



Beispiel für ein Plakatlayout mit den zur Verfügung stehenden Gestaltungselementen.



Beispiel für ein Plakatlayout mit den zur Verfügung stehenden Gestaltungselementen.

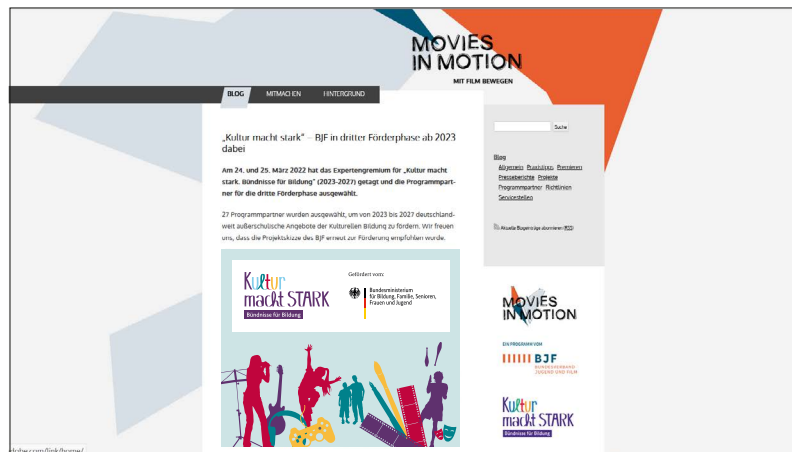


Beispiel für Postkartenlayouts mit den zur Verfügung stehenden Gestaltungselementen

Anwendungsbeispiele im Digitalbereich



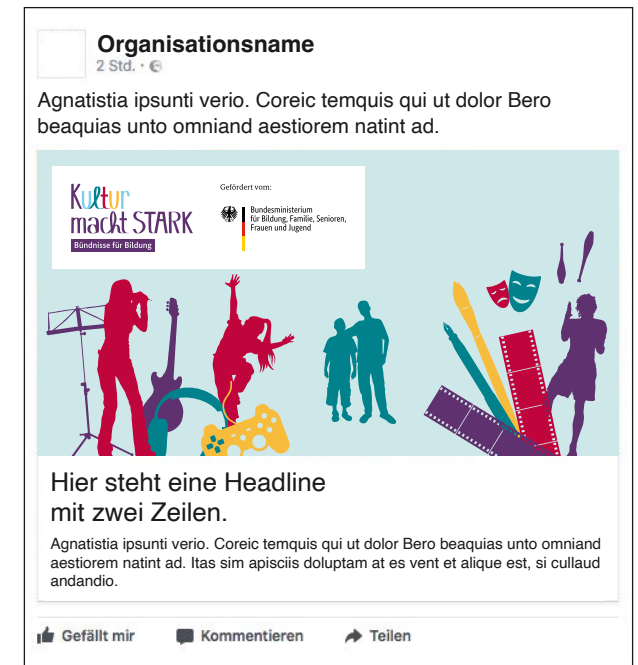
Beispiel für die Verwendung der Silhouetten auf der Website



Beispiel für die Verwendung der Absendermarke auf der Website



Beispiel für die Verwendung der Absendermarke im E-Mail-Abbinde



Beispiel für die Verwendung der Silhouetten bei Facebook-Postings